



MODELO HYDRA EVO 2.1

AISI-316

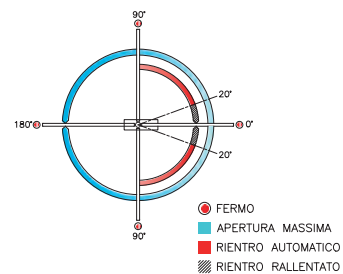
### KIT DE PIVOTE HIDRÁULICO

#### Componentes:

- 1 pernio - freno inferior
- 1 pernio alto
- 1 punto de giro superior
- 1 placa de suelo regulable con kit de fijación

#### Características:

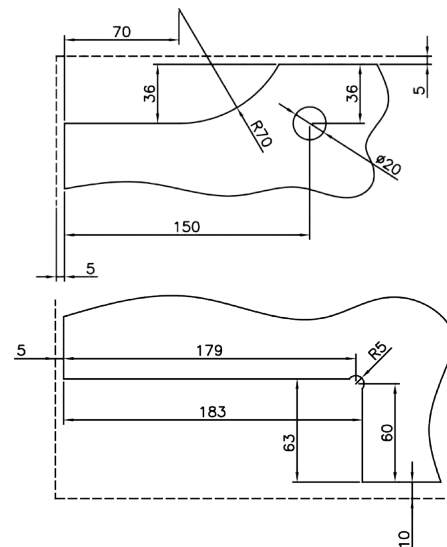
- Vidrio de 8 a 12,76 mm
- Peso máximo puerta: 100 kg
- Ancho máximo puerta: 1100 mm
- Retención a 90°
- Apertura / cierre 180°
- Base ajustable  $\pm 2$  mm
- Ajuste de compensación de puerta cero  $\pm 5$
- Doble ajuste de velocidad: de 90° a 20° y de 20° a 0°
- Probado en 500.000 ciclos de apertura



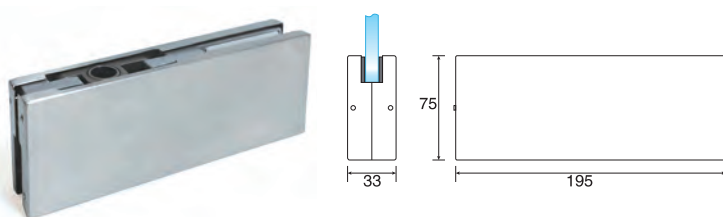
#### Acabados:

Inox brillo	<b>1552 IB</b>
Inox mate	<b>1552 IM</b>
Negro mate	<b>1552 NE</b>

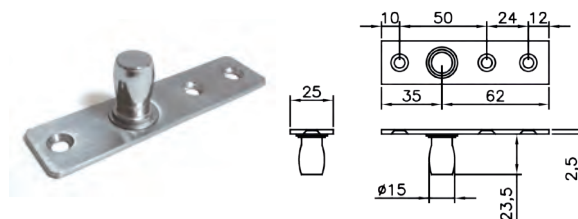
\* Acabados especiales bajo pedido



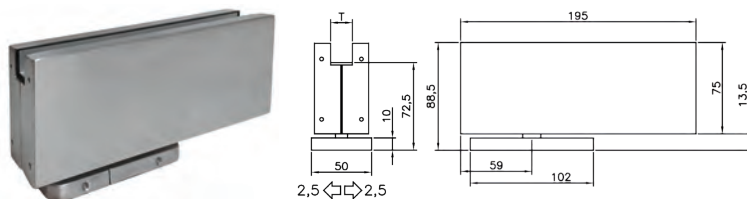
#### PERNIO SUPERIOR



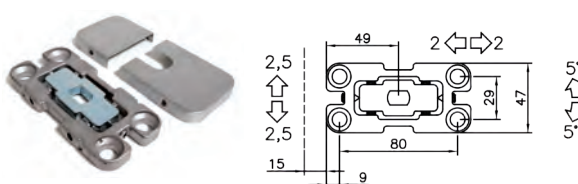
#### PUNTO DE GIRO



#### PERNIO INFERIOR



#### PLACA DE SUELO



### COMPONENTES HYDRA EVO 2.1

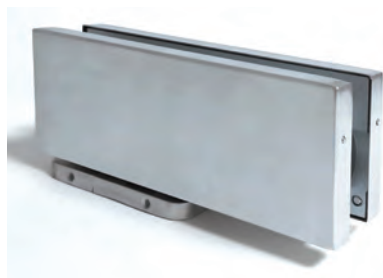
#### PERNIO - FRENO INFERIOR

Incluido en Ref. 1552

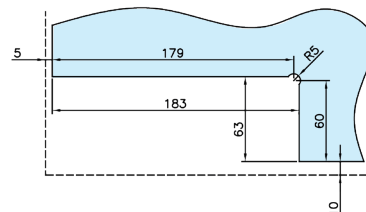
Vidrio 8 a 12,76 mm

##### Acabados:

Inox brillo	<b>1553 IB</b>
Inox mate	<b>1553 IM</b>



E03A44



#### PERNIO ALTO CON TAPAS PEQUEÑAS

Compatible con Ref. 1502 y 1505

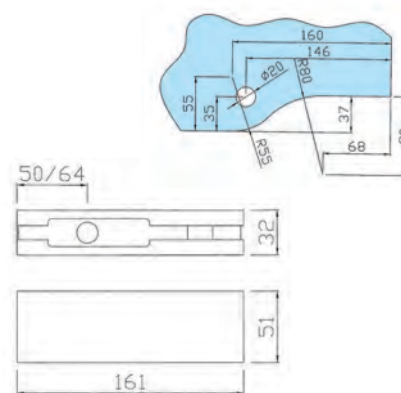
Vidrio 10/12 mm

##### Acabados:

Inox brillo	<b>1506 IB</b>
Inox mate	<b>1506 IM</b>



0200181

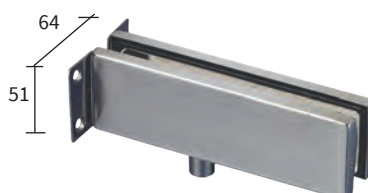


#### PUNTO DE GIRO MONTANTE

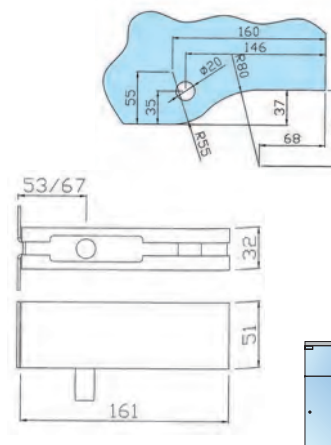
Vidrio 10/12 mm

##### Acabados:

Inox brillo	<b>1502 IB</b>
Inox mate	<b>1502 IM</b>



0600181



#### PUNTO DE GIRO LATERAL MONTANTE

Vidrio 10/12 mm

##### Acabados:

Inox brillo	<b>1505 IB</b>
Inox mate	<b>1505 IM</b>



0400181

